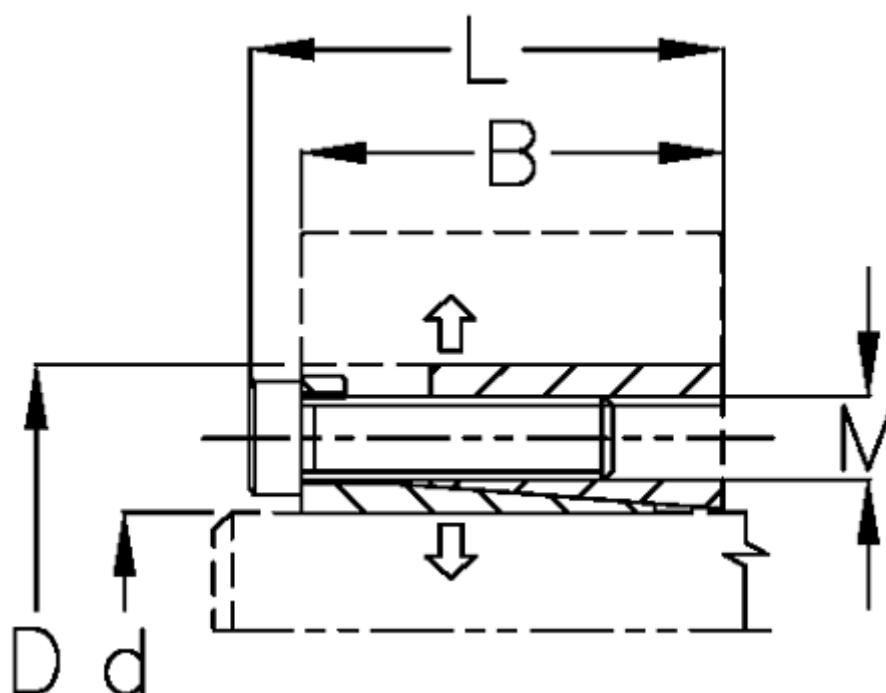


Varenummer: 434100038

Beskrivelse: Rota-fix spændelement DS 38x65

Note: Kort byggeform. Overfører middel- til høje momenter. Selvcentrerende. Ved montage forsky aksialt ift. aksel

## Mål



B mm	= 28.0
d H8 mm	= 38
D mm	= 65
F kN aksialkraft	= 55
L mm	= 34
M mm	= M6
Overfladeruhed	= R? ? 3.2 $\mu$ m
P N/mm <sup>2</sup> fladetryk på aksel/nav	= 135

T Nm drejningsmoment	= 1000
Tolerance	= Aksel h8, Nav H8
Ts Nm boltetilspændingsmoment	= 14